

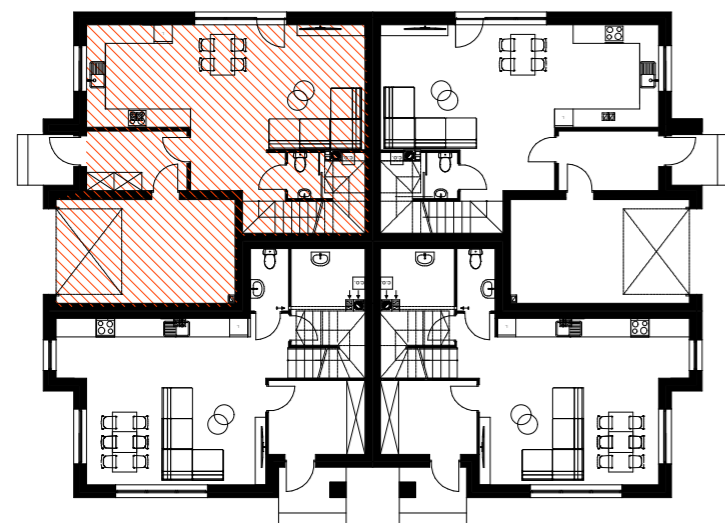
# LOKAL MIESZKALNY F

powierzchnia użytkowa łącznie: 129,68 m<sup>2</sup> - parter 68,68 m<sup>2</sup>, poddasze - 61,00 m<sup>2</sup>,

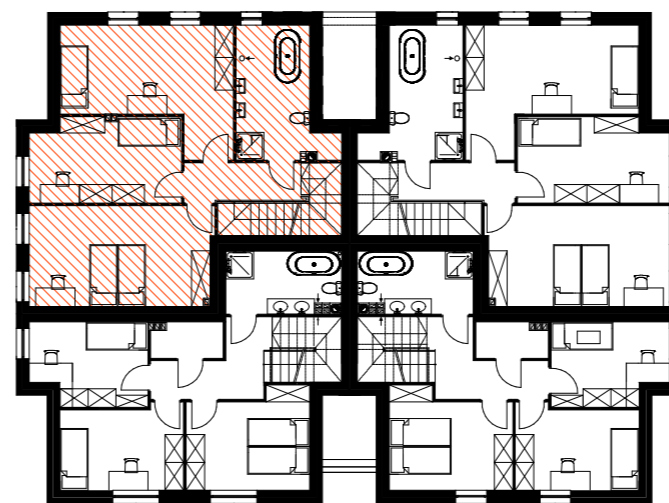
powierzchnia podłogi łącznie: 136,11 m<sup>2</sup> - parter 69,45 m<sup>2</sup>, poddasze - 66,66 m<sup>2</sup>

powierzchnia ogrodu: ~154 m<sup>2</sup>

**SZUBERT**  
FIRMA BUDOWLANA



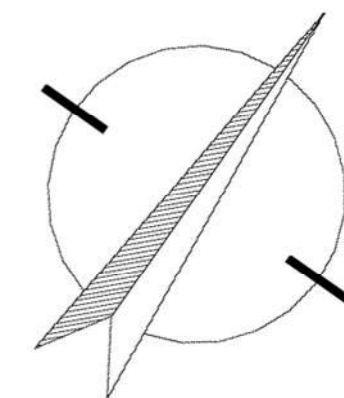
parter



poddasze



— PRACOWNIA PROJEKTOWA —



## ZESTAWIENIE POWIERZCHNI UŻYTKOWYCH

### F0 - 68,68 m<sup>2</sup>

F0/1	WIATROŁAP	6,45 m <sup>2</sup>
F0/2	KORYTARZ	4,38 m <sup>2</sup>
F0/3	SALON/JADALNIA/ KUCHNIA	33,06 m <sup>2</sup>
F0/4	WC	4,98 m <sup>2</sup>
F0/5	GARAŻ	19,90 m <sup>2</sup>

### F1 - 61,00 m<sup>2</sup>

F1/2	KORYTARZ	5,18 m <sup>2</sup>
F1/3	POKÓJ 1	18,89 m <sup>2</sup>
F1/4	POKÓJ 2	12,03 m <sup>2</sup>
F1/5	POKÓJ 3	16,70 m <sup>2</sup>
F1/6	ŁAZIENKA	8,20 m <sup>2</sup>
F1/1	SCHODY	5,53 m <sup>2</sup>