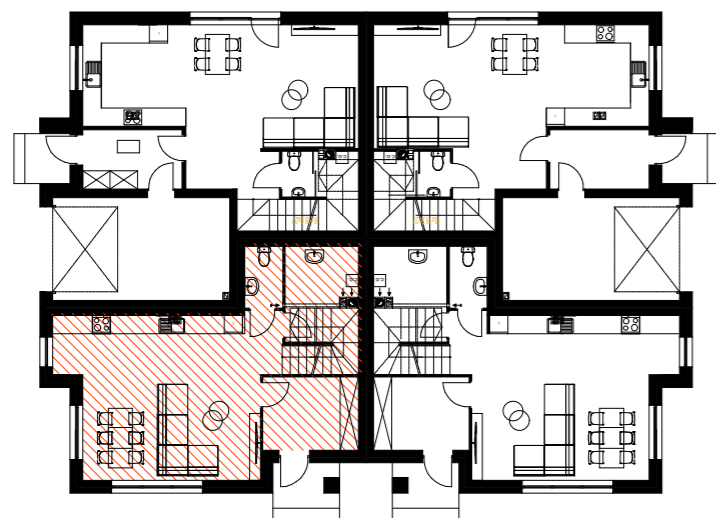
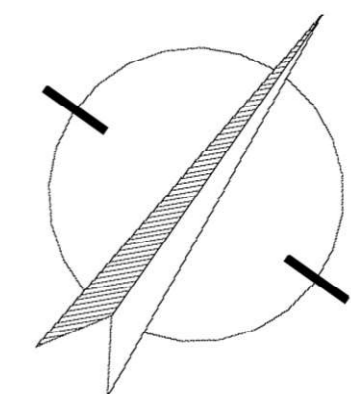


LOKAL MIESZKALNY E

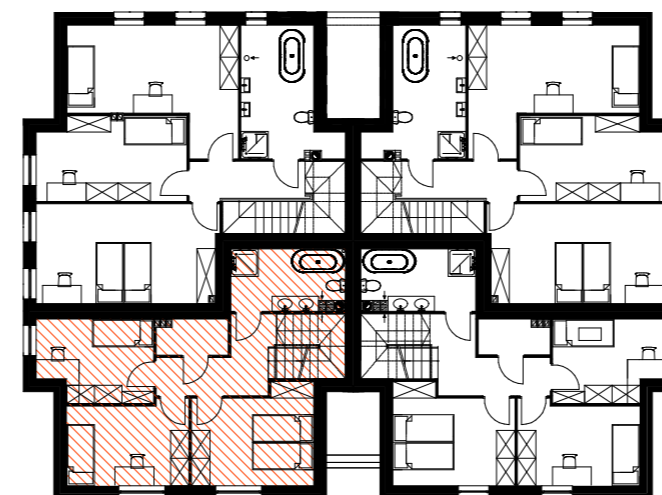
powierzchnia użytkowa łącznie: 95,33m² - parter 51,13 m², poddasze - 44,20 m²,

powierzchnia podłogi łącznie: 102,44 m² - parter 53,42 m², poddasze - 49,02 m²

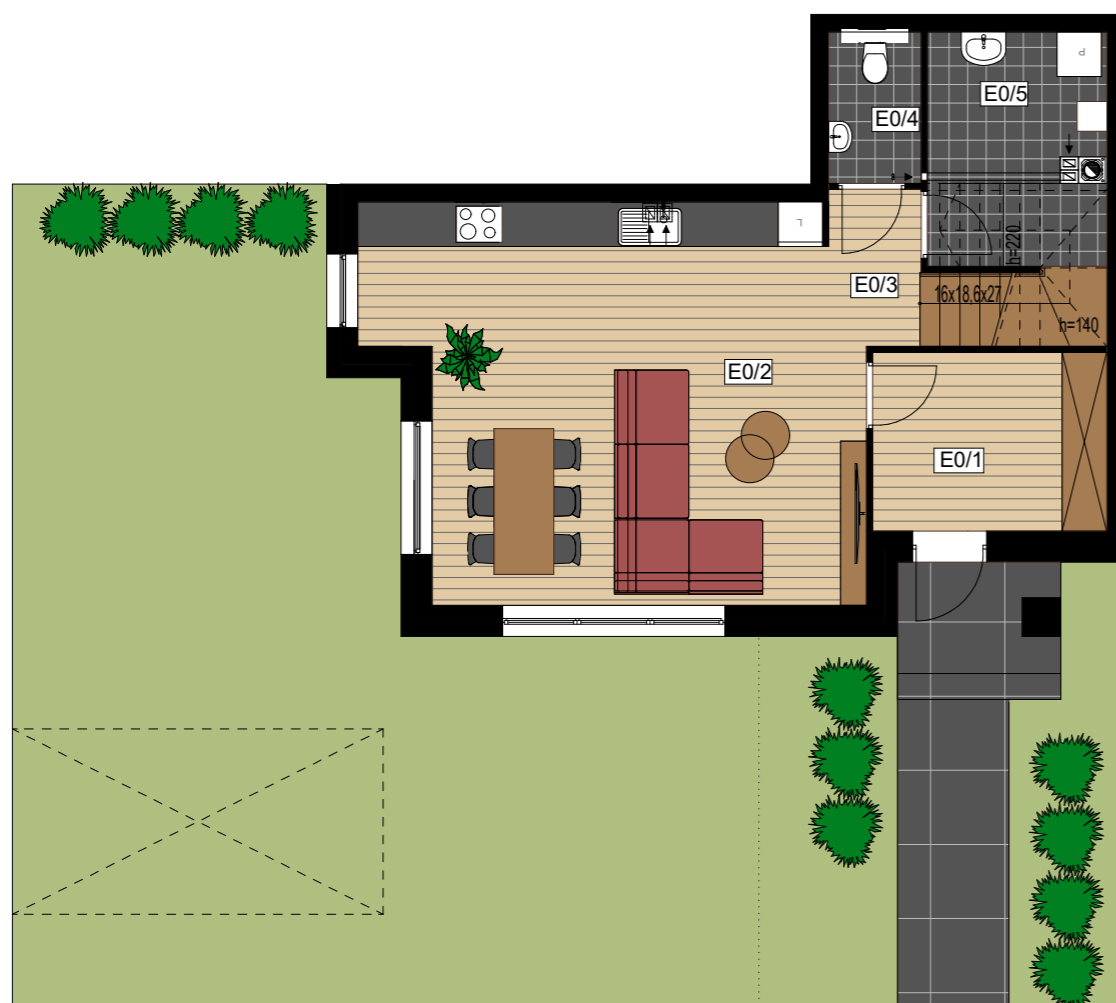
powierzchnia ogrodu: ~105 m²



parter



poddasze



ZESTAWIENIE POWIERZCHNI UŻYTKOWYCH

E0 - 51,13 m²

E 0/1	WIATROŁĄP	6,95 m ²
E 0/2	SALON/JADALNIA/ KUCHNIA	33,50 m ²
E 0/3	KORYTARZ	1,89 m ²
E 0/4	WC	2,18 m ²
E 0/5	POM. GOSP.	6,61 m ²

E1 - 44,20 m²

E1/2	KORYTARZ	6,61 m ²
E1/3	POKÓJ 1	10,00 m ²
E1/4	POKÓJ 2	9,00 m ²
E1/5	POKÓJ 3	8,38 m ²
E1/6	GARDEROBA	2,50 m ²
E1/7	ŁAZIENKA	7,71 m ²
E1/1	KLATKA SCHODOWA	4,95 m ²

skala 1:50